

# מדריך למשתמש עבור Dell Display Manager

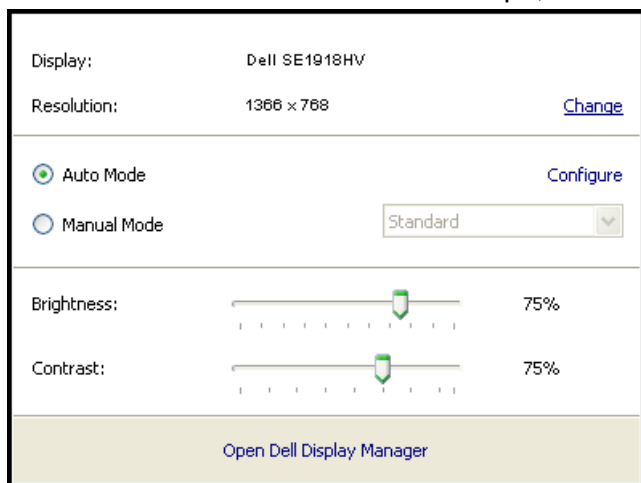
## סקירה כללית

Dell Display Manager הוא יישום Windows לניהול צג או קבוצת צגים. יישום זה מאפשר כוונן ידני של התמונה המוצגת, הקצאת הגדרות אוטומטיות, ניהול צריכת החשמל, סיבוב התמונה ותכונות נוספות בדגמים נבחרים של Dell. לאחר ההתקנה, Dell Display Manager יפעל בכל הפעלה של המערכת ויוסיף סמל למגש ההודעות. ניתן להציג פרטים אודות הצגים המחוברים על ידי העברת הסמן מעל לסמל שבמגש ההודעות.



## שימוש בתיבת הדו-שיח Quick Settings (הגדרות מהירות)

לחיצה על סמל Dell Display Manager במגש ההודעות תפתח את תיבת הדו-שיח Quick Settings (הגדרות מהירות). אם מחוברים מספר צגי Dell למערכת, ניתן לבחור צג ספציפי מהתפריט. בתיבת הדו-שיח Quick Settings (הגדרות מהירות) ניתן לכוון בנוחיות את רמות הבהירות והניגודיות של הצג, ניתן לבחור ידנית מצבים קבועים מראש או לבחור מצב אוטומטי, וכן לשנות את הרזולוציה.

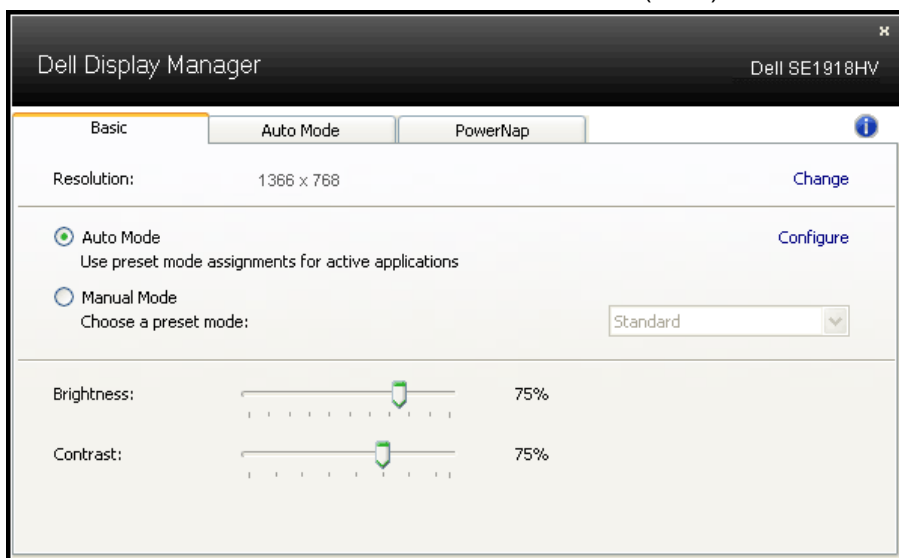


מתיבת הדו-שיח Quick Settings (הגדרות מהירות) ניתן גם לגשת אל ממשק המשתמש המתקדם של Dell Display Manager ולהפעיל ממנו תכונות בסיסיות, להגדיר Auto Mode (מצב אוטומטי) ולגשת לתכונות נוספות.

## הגדרת תכונות תצוגה בסיסיות

ניתן להחיל ידנית מצב קבוע מראש (Preset Mode) מהתפריט בכרטיסייה Basic (בסיסי). לחלופין, ניתן לאפשר גם Auto Mode (מצב אוטומטי). Auto Mode (מצב אוטומטי) מחיל אוטומטית מצבים מוגדרים מראש כאשר יישומים מסוימים פעילים. הודעה שתוצג למספר רגעים תציין את המצב הנוכחי שהוגדר מראש במידה והוא השתנה.

ניתן לכוון גם את ערכי הבהירות (Brightness) והניגודיות (Contrast) של הצג בכרטיסייה Basic (בסיסי).

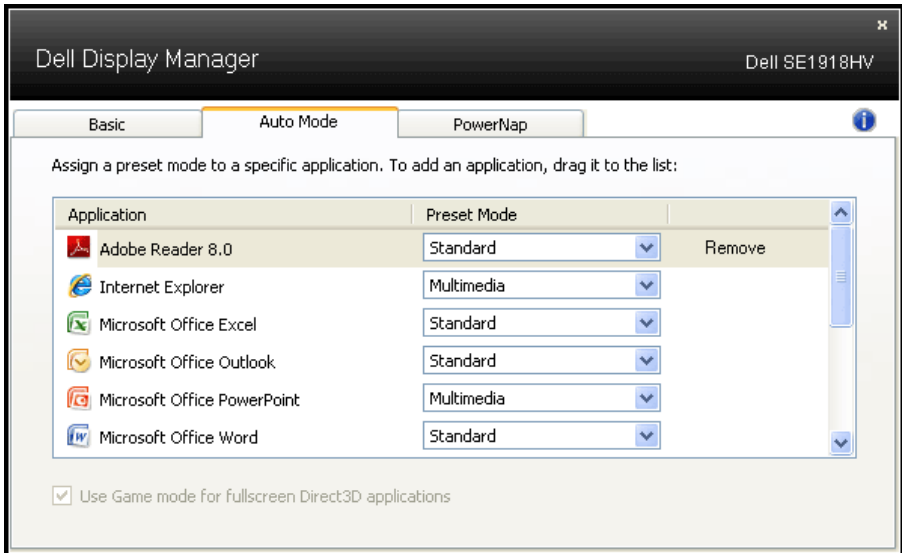


## הקצאת מצבים מוגדרים מראש ליישומים

הכרטיסייה Auto Mode (מצב אוטומטי) מאפשרת שיוך של מצב מוגדר מראש ליישום ספציפי ולהחיל אותו אוטומטית. כאשר Auto Mode (מצב אוטומטי) זמין, Dell Display Manager יעבור אוטומטית למצב המוגדר מראש המתאים כל עוד היישום המשויך מופעל. ה-Preset Mode (מצב מוגדר מראש) המשויך ליישום ספציפי עשוי להיות זהה בכל הצגים שמחוברים למחשב, או שונה בין צגים שונים.

התצורה של Dell Display Manager מוגדרת מראש עבור יישומים נפוצים רבים. כל שעליך לעשות כדי להוסיף יישום חדש לרשימת השיוכים הוא לגרור את היישום משולחן העבודה, מתפריט ההתחלה של Windows או ממקום אחר כלשהו, ולשחרר אותו ברשימה הנוכחית.

**הערה:** שיוכים של Preset Mode (מצב מוגדר מראש) המיועדים לאצוות של קבצים, קובצי Script וטוענים, כמו גם לקבצים שאינם קובצי הפעלה, כגון ארכיוני zip או קבצים ארוזים, אינם נתמכים ולא יפעלו.



## החלת תכונות חיסכון בצריכת אנרגיה

בדגמי Dell הנתמכים, הכרטיסייה PowerNap תהיה זמינה ובה ניתן יהיה להגדיר אפשרויות לחיסכון בצריכת החשמל. כאשר שומר המסך יופעל, ניתן יהיה להגדיר אוטומטית את Brightness (בהירות) של הצג לרמת מינימום או להעביר את הצג למצב שינה כדי לחסוך חשמל.

